

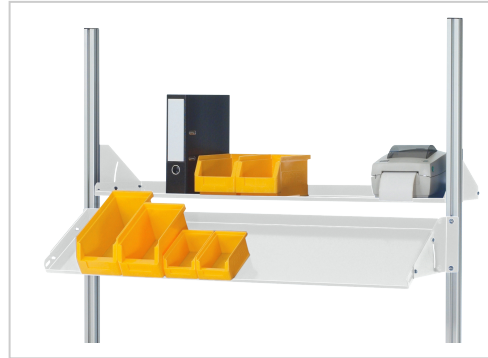
# Metallablage neigbar | 1250

**Artikelnummer** EE-AB1250-300.12

**Länge** 300mm

**Breite** 1250mm

**Höhe** 160mm



## Beschreibung

- Systembreite 1250 mm
- 2 Montagekonsolen mit stufenlose Neigungsverstellung von 0° - 30°. Tiefenposition der Ablage in der Montagekonsole um 120 mm verstellbar. Ablage mit Aufkantung vorne 15 mm, andere Seiten 40 mm.
- Montage an: System-Stützen von vorne, System-Stützen von hinten (keine Neigungsverstellung). Die Einbauhöhe ist stufenlos wählbar. Die Montage ist auch vor oder hinter einer Lochplatte möglich.

## Eigenschaften

**Höhe** 160 mm

**Tiefe** 300 mm

**Breite** 1250 mm

**Flächenlast stationär** 30 kg

## Detailbilder

