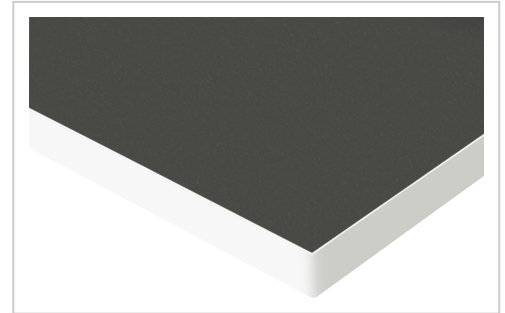


Arbeitsplatte mit Trovidur-Belag | 40 mm | 3000 | 700 mm

Artikelnummer	T-300-070-40
Länge	700mm
Breite	3000mm
Höhe	40mm



Beschreibung

- Trovidur-Arbeitsplatte, Stärke 40 mm.
- Oberseite mit einem 3,0 mm starken, dunkelgrauen Trovidur EC Hochleistungskunststoff. Spritzwasserfest und schmutzresistent. Normal schlagzäh. Konform zu: RoHS; ELV; WEEE; RLAP. Shore Härte 80 (Skala D) nach DIN/EN/ISO868. Thermische Eigenschaften: Wärmeleitfähigkeit 0,16 (W / m*K) nach DIN52612-1. Elektrische Eigenschaften: Dielektrizitätszahl 3,2 nach IEC60250; Durchgangswiderstand > 10 (hoch15) nach IEC 600093; Oberflächenwiderstand > 10 (hoch13) nach IEC600093. Beständigkeit gegenüber Säuren, Laugen und Salzlösungen. Belag schwer entflammbar (B1) nach DIN4102. Plattenkern aus Spanplatte nach EN309/EN312 (Emissionsklasse E1). Unterseite mit Gegenzug. Allseitig lichtgraue, antistatische ABS-Kante.
- Hinweis: Der Gebrauch bzw. die Nutzung der Arbeitsplatten in Bezug auf die beschriebenen Eigenschaften beeinträchtigt teilweise das Aussehen der Arbeitsplatten. Dies bitten wir zu berücksichtigen.
- Bitte beachten Sie für den Kauf einzelner/loser Platten die folgenden Anmerkungen: Einzelne/lose Arbeitsplatten müssen nach dem Auspacken sofort verbaut/verschraubt werden. Wenn einzelne/lose Arbeitsplatten auf kein Untergestell unseres Hauses verbaut/verschraubt werden, trägt der Kunde die Verantwortung für ein passendes Untergestell in Bezug auf die Stabilität und geeigneter Verschraubungsmöglichkeiten für die Arbeitsplatte. Erfolgt nach dem Auspacken der Arbeitsplatte keine sofortige Verbauung/Verschraubung bzw. keine Verbauung/Verschraubung auf einem passenden Untergestell, besteht die Gefahr des Verzugs der Platten. Bitte haben Sie Verständnis dafür, dass wir in diesen Fällen keine Gewährleistung bzw. Garantie übernehmen. Wir bitten dies gegenüber dem Besteller zu kommunizieren.

Eigenschaften

Breite	3000 mm
Höhe	40 mm
Plattenstärke	40 mm
Tiefe	700 mm
Plattenart	Trovidur-Belag Arbeitsplatte

Detailbilder

